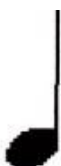
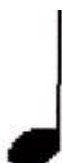
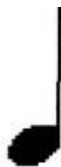


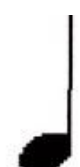
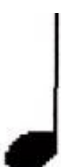
Emoción

♩ = 80

C



zzZ



Referencias:



/Ahh/ de aire con golpe en la A.



/ja/ con boca cerrada y por nariz.



Aspirar rápido, sorprendido.



Soplido, decepcionado.



Soplido con golpe de mano en cara.



Golpe de aire por nariz, enojado.



Gutural con boca cerrada, molesto.

zzZ

/Ahh/ con voz (baja), cansado.



'no no' nasal, negando.



Ruido de puerta, golpeado.



Paso y suela contra el piso, corriendo.